

P43

「世界をつき動かすような美の創造」： 多様性のサイエンス

日本ロレアル株式会社

世界最大の化粧品メーカーロレアルの歴史は、フランス人科学者ウジェーヌ・シュエレルが開発した「安全なヘアカラー剤」から始まりました。ロレアルのイノベーションには科学の力が欠かせません。世界各地の研究&イノベーションセンターでは、4千人以上の研究員が日々研究開発に取り組んでいます。今回のセッションでは、日本で日々「美」の研究に携わる女性研究者の活動をご紹介します。是非ご参加ください！

L'ORÉAL

JAPAN



A Worldwide Leader Champion of Beauty

グローバルリーダー
美のチャンピオン

L'ORÉAL



279

億ユーロの売上⁽¹⁾

85,400

従業員数

150

展開国数

52

億ユーロの
営業利益⁽¹⁾

70

億個の製品を販売

-4.10%

同一基準ベースの
売上成長率⁽¹⁾⁽²⁾

39

工場拠点数

35

ブランド数

9.64

億ユーロ
(売上の3.4%)を
研究開発へ投資⁽¹⁾

21

研究施設数

500

2020年の
特許取得数

⁽¹⁾ On 31st December 2020.

⁽²⁾ Based on a comparable structure and identical exchange rates.

L'ORÉAL

JAPAN

主な数字

18⁽²⁾

ブランド数

2,270⁽¹⁾

社員数

約 30

社員の国籍数

50+
years

起業家精神に基づく成長

7

歴代リーダー数

2021年より

ジャン-ピエール・シャリトン

(1) 2021年12月末時点

(2) 2021年2月末時点

ロレアル リサーチ & イノベーション

2021年のデータより

グローバル

4,054

従業員数

517

2021年特許
取得件数

20

世界に配置され
た研究開発
拠点数

日本

230

従業員数

16

国籍数

25

論文・学会発表件数

57%

女性研究者の割合



OUR innovation from Japan to the world 世界に発信される日本のイノベーション



ARMANI BEAUTY
植物エキスで作られた
カプセル



shu uemura
大気汚染から肌を守り
、潤いを与え、肌色を
整える
メイクアップベース



La Roche Posay
フレッシュで軽いつけ
心地のサンスクリーン



L'Oréal
Professionnel
アンモニアフリーの
ヘアカラー



Kerastase
毛髪に潤いとまとまり
を与えるヘアオイル

世界を つき動かす ような 美の創造

人類が誕生して以来、美への憧れが尽きることはありません。美とは、時間、国、文化をも超越した普遍的な願望です。

美は私たちをつき動かす、**大きな力**です。美しさとは単に外見のことだけを意味するのではなく自分らしさとは、自分はどうありたいか、そして他者との関係そのすべてにおいて私たちに自信を与えてくれるものです。

一世紀以上にわたり、ロレアルは「美の創造」を唯一無二の使命としてきました。常に当社の発展に寄り添ってきた創業家の揺るぎないサポートのもと創業者の先駆的な精神をそのまま現在も受け継いでいます。

私たちのゴールは、世界中のすべての人、ひとりひとりに最高の美しさをお届けすることです。

それは、品質、効果、安全性、誠実さ、そしてその責任にいたるまであらゆる美のニーズと欲求にお応えすることを意味します。

美しさを求める旅に終わりはありません。だからこそ、私たちはイノベーションの力を駆使して製品とサービスのパフォーマンスを常に向上させ続けるのです。

ダイバーシティ（多様性）を大切に私たちはそれぞれのブランドを通して美の多彩な表現を生みだし、愛します。

長期的なビジョンを持つ模範的な企業を目指すために私たちは強い価値観と厳格な倫理原則に基づいて行動します。

グローバル・リーダーとして。私たちの行動すべてに意味があり大きな影響を及ぼすものと自覚しています。

「美の未来」を形に。

自然からさらなるインスピレーションをもらいながら最先端の科学技術を駆使します。

従業員に最適な労働環境、社員教育、社会保障を提供し、社会問題を解決するソーシャル・イノベーションを推進します。

お客様同様、私たちの従業員も多様であるべきと考え、どのような違いも受け入れるというインクルーシブ性（包摂性）を根幹においたビジネスを確立します。

相互の信頼、協力のもとお客さまや協力会社との永続的な結びつきを育みます。

強固なビジネスモデルを維持しすべての株主にとっての価値を創造していきます。

女性の尊厳を護り私たちが関わるコミュニティを強化します。地球の美しさを護るため気候変動に挑み、生物多様性を重視し天然資源の保存に注力します。

私たちロレアルが目指すものは、ひとつです。それは、世界をつき動かすような美の創造なのです。

女性科学者支援



2005年以来

63

人を超える日本の若手女性科学者の
活躍を支援

7

人の日本人女性科学者が、
世界5大陸から5名の女性科
学者を選出する「ロレアル
-ユネスコ女性科学賞」を
受賞



望月 香澄

リサーチ&イノベーションセンター
メイクアップ開発研究所 研究員
2022年4月現在 入社4年目（2019年入社）

<この分野をめざした理由>

世界中の人々の生活を変える影響力がある
化粧品を自分の手で生み出したい！
化粧品の研究者になるため研究に強い大学を志望した

<大学時の研究内容>

抗がん剤内包高分子ミセル製剤の開発

<趣味>

旅行、ダンス、紅茶、コスメ集め

ロレアル リサーチ&イノベーション

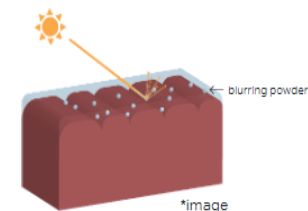


研究内容

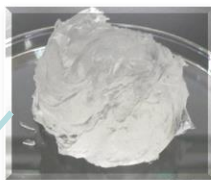


shu uemura Kinu Cream (2021年発売)

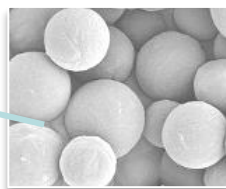
シルクのように滑らかなテクスチャーで
乾燥しないマットリキッドリップ



何もつけていないくちびる



シルキージェル: ソフトフォーカス効果をもつことで
マット効果をつくる、ぼかしやすく唇表面をなめらかに
にする



球状粉体: 小さな球状粉体が唇表面を
なめらかにする

皆様へのメッセージ

悩みやなりたい姿は異なっても「美」への思いは世界共通
化粧品開発はそんな世界中の「美」を自分の手で生み出せます😊

化粧品といっても様々なカテゴリーがあるため、理系の方でしたらどんな分野でも必ず活かします

また、化粧品の開発は理性と感性の両方が求められるため
みなさんそれぞれが持っているユニークな感性を生かすこともできます

皆様それぞれが持っている感性をいかし、
世界をつき動かすような美を一緒につくりませんか？