

P41

のぞいてみよう！「くすり」を創るお仕事

中外製薬株式会社

中外製薬は「医療用医薬品」を研究・開発している会社です。

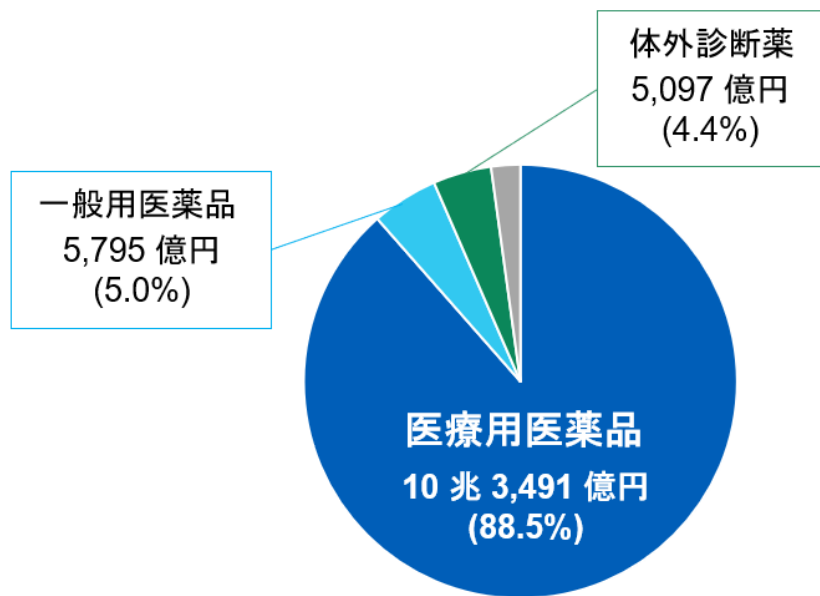
今までにない「くすり」を創りだす為には、多様な人材の活躍が必要不可欠です。薬学はもちろんのこと、様々な分野で専門性を持った社員がくすりの開発にかかわっています。

是非未来を切り開く皆さんからの質問をお待ちしています！

製薬業界ってどんなところ？

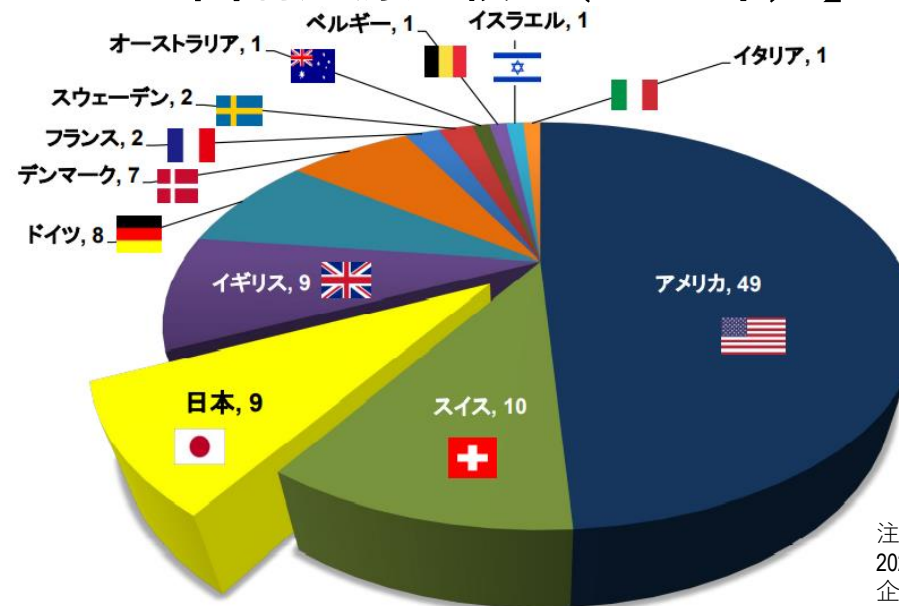
日本で307社、141,697人の人が働いている世界に貢献する業界です (2020年・日本)

- ・日本の全医薬品産業における売上の約90%は医療用医薬品
- ・日本発の医療用医薬品は世界の12%を占めている



【日本の医薬品産業の売上構成】

【医療用医薬品上位100品目の国別起源比較* (2017年)】

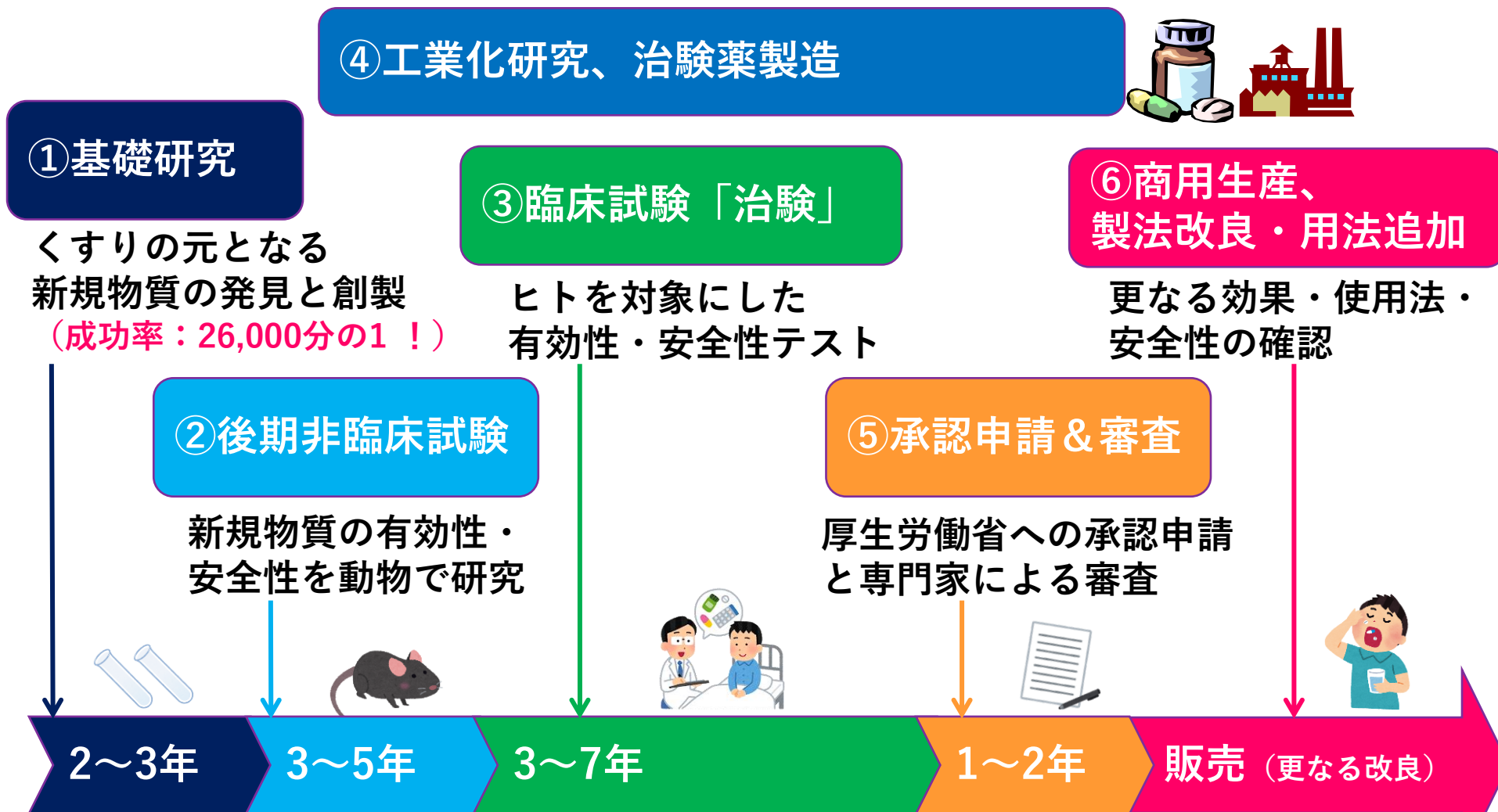


注：特許帰属企業の国籍による分類
2020年売上高上位100品目を、オリジン企業国籍別に集計した。

厚生労働省 令和2年度医薬品産業実態調査
https://www.e-stat.go.jp/stat-search/files?page=1&toukei=00450152&bunya_l=05&tstat=000001034412&result_page=1

出所：Copyright©2022 IQVIA. IQVIA World Review Analyst, Data Period 2020, IQVIA Pipeline & New Product Intelligence, Pharmaprojects, EvaluatePharma, Clarivate Cortellis Competitive Intelligenceをもとに医薬産業政策研究所にて作成(無断転載禁止)
出典：医薬産業政策研究所 政策研ニュースNo.64(2021年11月)

医薬品が世に出るまでには長い年月を要します



平成30年版 厚生労働白書より

中外製薬ってどんな会社？

商号： 中外製薬株式会社
(CHUGAI PHARMACEUTICAL CO., LTD.)

代表者： 奥田 修

創業： 1925年3月10日

設立： 1943年3月8日
(日本ロシュとの経営統合：2002年10月1日)

売上収益： 9,998億円 (連結、2021年12月期)

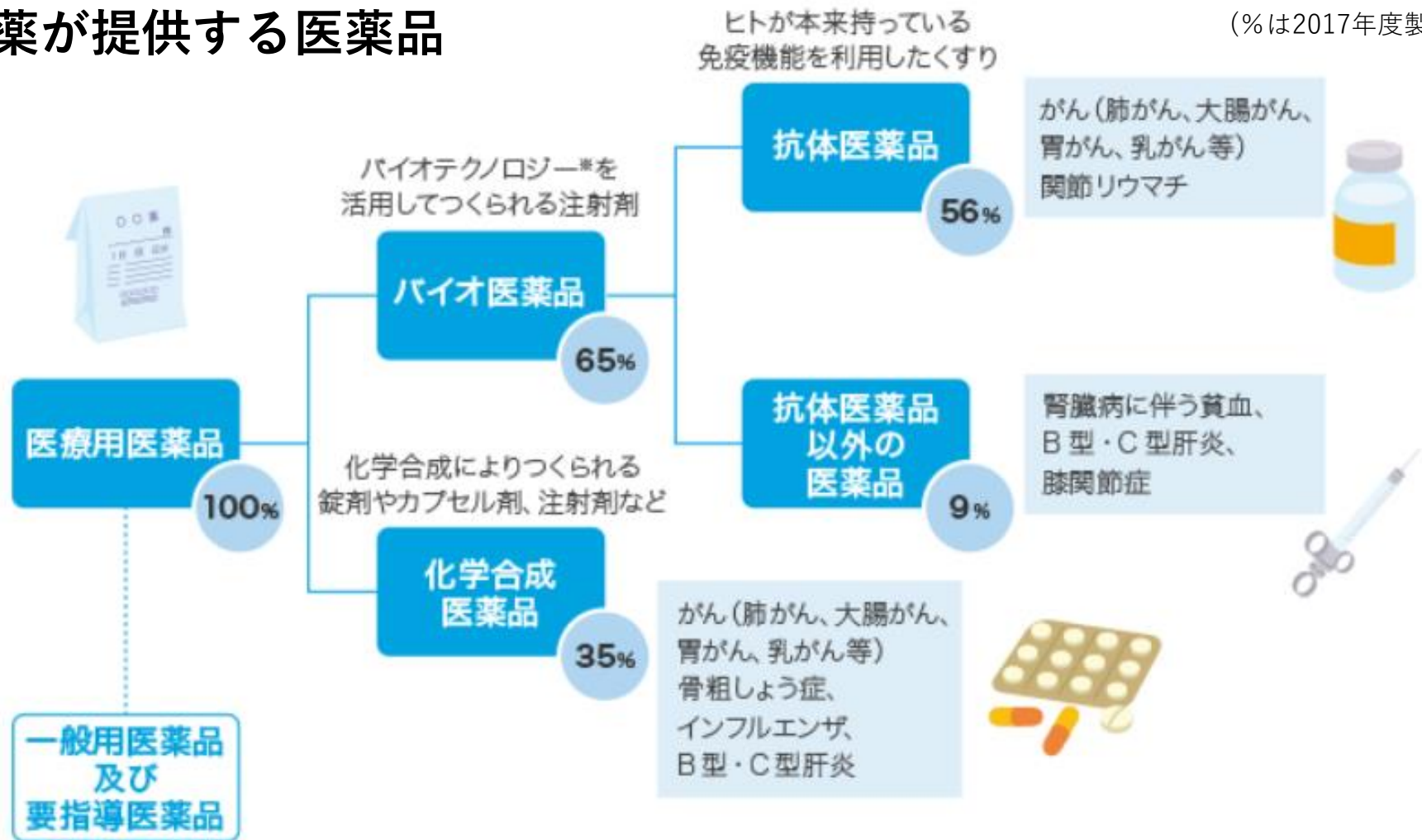
従業員数： 7,664人 (連結、2021年12月31日現在)



新薬創出メーカーとして様々な新しい医療用医薬品づくりを目指しています

中外製薬が提供する医薬品

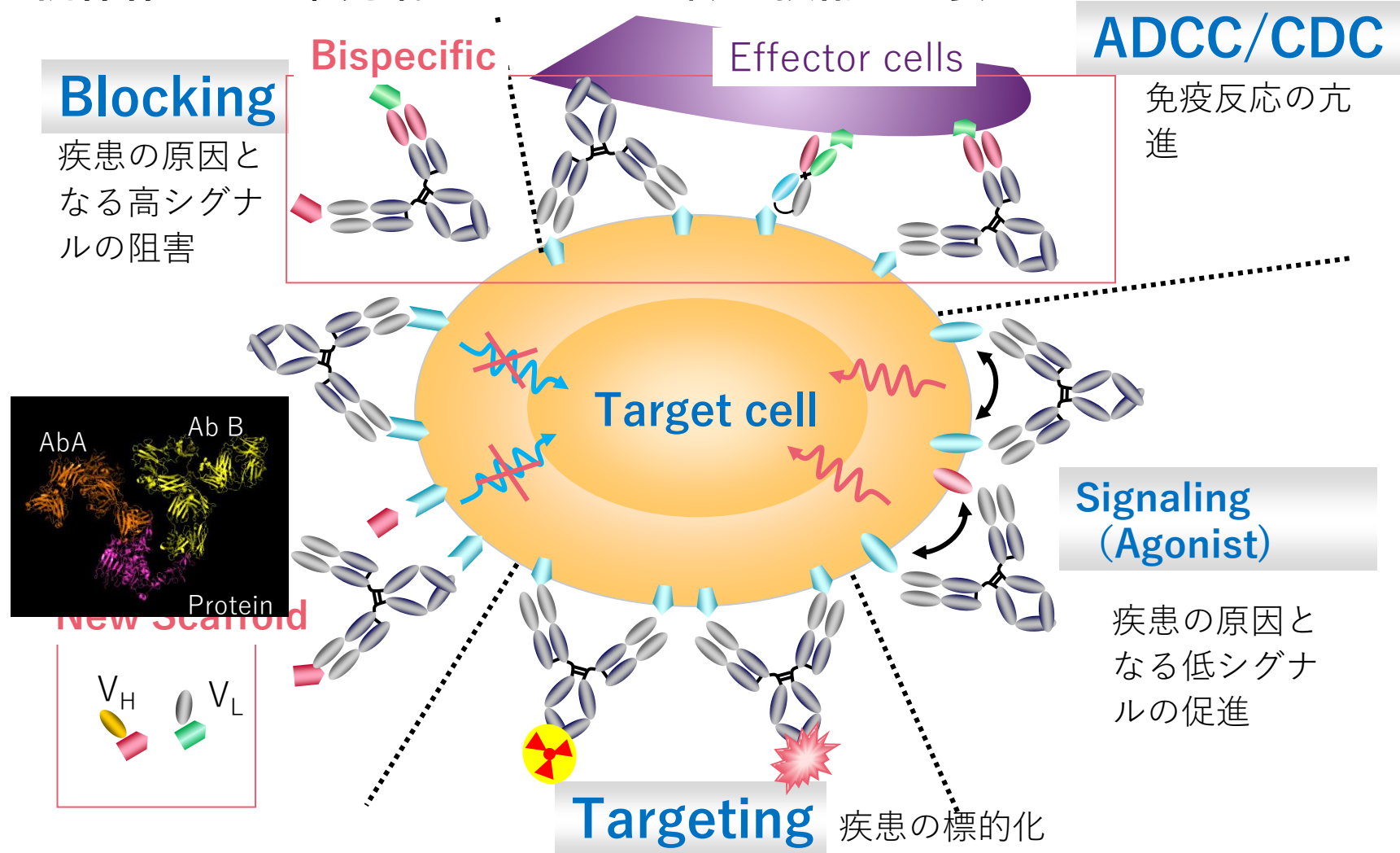
(%は2017年度製商品売上高構成比概算)



*遺伝子組換えや細胞培養などの生物学的技術

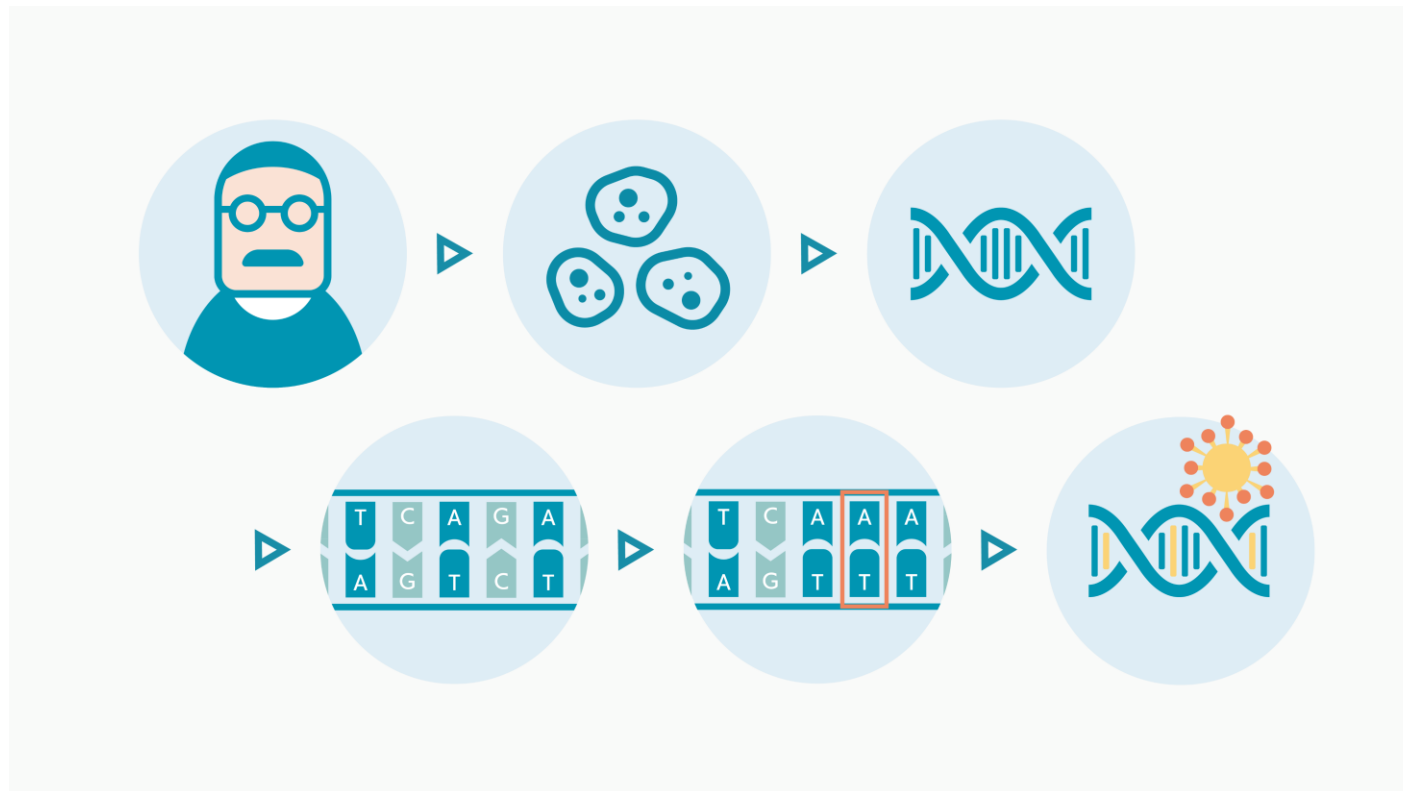
抗体医薬品とは？

抗体作りには最先端のバイオの知識・技術が必要です



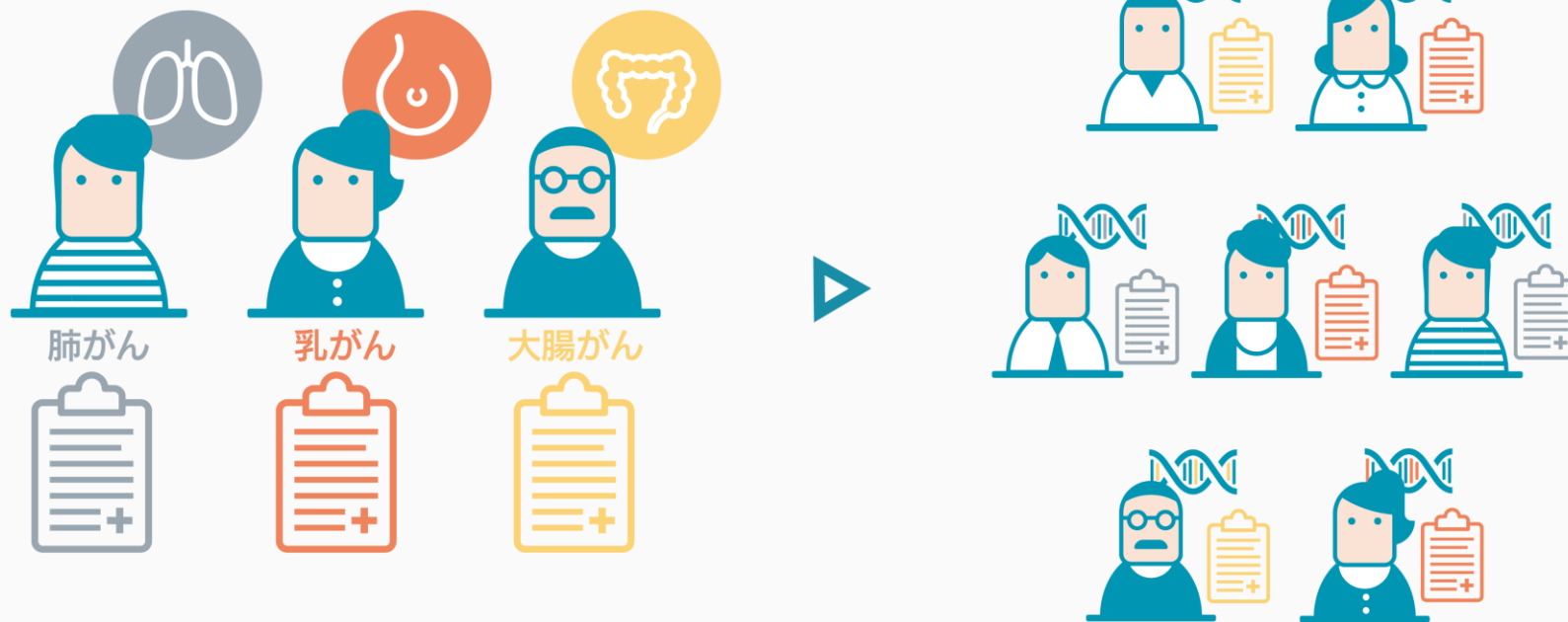
一人ひとりの患者さんに効果を示す薬づくりを目指しています

例えば「がん」では、一人ひとりがんの特徴は異なります。
それぞれのがんの特徴は遺伝子の検査でわかることも多くあります。



個別化医療とは？

Q がんの遺伝子の変異を調べると、
治療はどう変わるの？



A 従来の臓器別にがんをみる治療から、患者さん一人ひとりの
遺伝子変異に合わせた治療を行えるようになります。

製薬会社で働くとは？



研究機能

- ・創薬研究



開発機能

- ・臨床開発
- ・モニター
- ・データマネジメント



生産機能

- ・工場
- ・生産技術研究



販売機能

- ・MR



研究機能

- ・育薬研究
- ・安全性

必要な専門性：医学・薬学・生物学・化学・工学・数学・獣医学

理系業務の主な出身学部：薬学部・工学部・農学部・理学部・獣医学部・

医学部理系業務の主な学位：修士または博士

様々な研究者たち



多様な社員が働いています

一人ひとりが働きやすいように、充実した制度・サポートがあります。

「製薬会社の社員」と聞くと、白衣を着た研究員をイメージされるかもしれませんが。実際には、職種や出身学部、性別・年齢・国籍などが異なる多様な社員が働いています。



「なでしこ銘柄」に選定

女性活躍推進に優れた上場企業を、「中長期の企業価値向上」を重視する魅力ある銘柄として選定



「新・ダイバーシティ経営企業100選」受賞

女性、高齢者、外国人等の多様な人財の能力を活かして、経営成果を上げている企業を評価し、表彰されるものです。

ワークライフバランスの取り組み

勤務関連制度

- ・テレワーク勤務制度
(在宅勤務とサテライトオフィスの活用)
- ・半日単位および時間単位の有給休暇制度
- ・専門業務型裁量労働制 (研究職)
- ・育児短時間勤務
- ・育児ゆっくり出社・育児早帰り
- ・介護短時間勤務
- ・子の保育所等送迎時における営業車両の利用
- ・結婚、配偶者の転勤、育児、介護による新幹線通勤

その他の支援

- ・MR配偶者同居サポートプラン
- ・アルムナイ制度 (結婚、配偶者の転勤、育児、介護による退職者再雇用登録制度)
- ・コンソーシアム型保育所

休暇

- ・育児休職制度
- ・配偶者出産休暇
- ・子の看護休暇
- ・介護休暇、介護休職



費用・ツールのサポート

- ・出産休暇者、育児休職者、介護休職者へのPC貸与
- ・出産休暇、育児休職からの復帰・復職に伴う、認可外託児所費用補助
- ・ベビーシッター費用補助
(保育環境の整備支援による早期復帰の支援)

大内 香(メディカルアフェアーズ本部長)



科学を通じて世界中の患者さんに役に立ちたいという思いで製薬会社に入りました

バイオテクノロジーを学びたかったので農学部農芸化学科に進みました

会社に入ってからのがんの薬の研究を長くやってきました

大好きな母のモットーである Service and sacrifice が私にも引き継がれています

家族や友達、上司や同僚の助言により、色々なキャリアを積むことができました

女子中高生の皆さんへ

薬づくりは、世界中の
患者さんの役に立てる
やりがいのある仕事です

皆さんのパワーを生かして
多くの人を幸せにしよう！

多くの女性研究者が毎日
元気に研究しています

創造で、想像を超える。